



Schlingen & Kantenschutz

HMPE Soft-Schlingen | Produktspezifikationen

Die Kraft von HMPE-Hochleistungs-Softschlingen

Nichts ist so wertvoll wie Zeit. Kürzere Rüstzeiten für das Anschlagen und Riggen oder gar das Vermeiden einiger dieser Arbeitsschritte führt zu sofortigen Kosteneinsparungen. Mit diesen HMPE -Hochleistungs-Softschlingen machen Sie diesen bedeutenden Effizienzgewinn zu einem konstanten Faktor für das gesamte Hebeprojekt. Aufgrund der erreichten Arbeitszeitverkürzung mit weniger Mitteln erzielen Sie einen dauerhaften Vorteil. Erreichen Sie schneller die höchstmögliche Leistung.



Entwickelt für Komplexität und Präzision

Komplexe Hebeprojekte im On- und Offshore-Bereich kommen immer häufiger vor. Die Lasten werden größer, schwerer und empfindlicher, sowie die Bedingungen komplexer. Mit unseren leistungsstarken HMPE-Softschlingen haben Sie die richtigen Hilfsmittel, um diesen neuen Herausforderungen wirkungsvoll begegnen zu können. Wo herkömmliche Hebezeuge hinsichtlich der Eigenschaften und Einsatzfähigkeit unzureichend sind, sind synthetische Schlingen eine optimale Alternative.

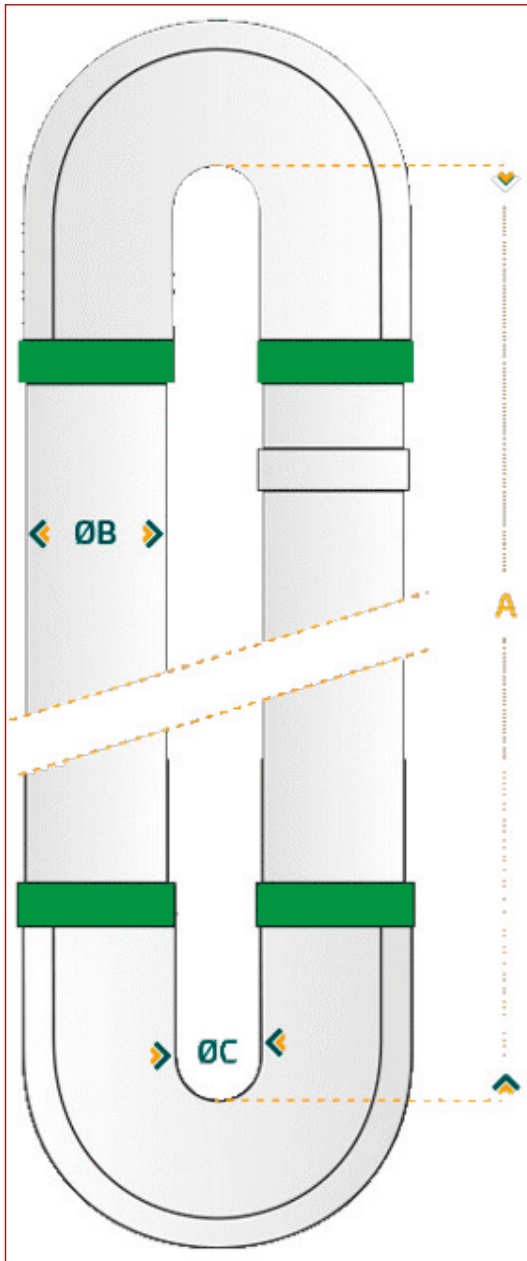
Längentoleranz bis zu Millimetern

Die Stärke des Herstellers ist die Präzision von Mensch und Maschine gleichermaßen. Durch kontinuierliche Qualitätskontrollen von Material, Verfahren und Ergebnis wird eine millimetergenaue Längentoleranz dieser HMPE-Schwerlast-Rundschlingen erreicht. Dies sichert Ihnen ein Produkt, das Ihren Vorgaben genau entspricht. Das ist die Kraft der Beständigkeit.

(Wichtiger Hinweis: Maße und Gewichte ohne Gewähr. Wir behalten uns das Recht vor, technische Details zu ändern.)



HMPE Soft-Schlingen | Produktspezifikationen



Eigenschaften:

- Bis zu 3500 t Bruchfestigkeit (MBL)
- Längen von 0,3 m bis 75 m (größere Längen auf Anfrage)
- Längentoleranzen ± 10 mm (auf Anfrage)
- Dehnung während der Anwendung $\pm 0,5$ % (abhängig vom Sicherheitsfaktor)
- Betriebstemperaturbereich -40 °C bis $+60$ °C
- 3 Überzugsmöglichkeiten (Mantel):
 - 2,4 mm HMPE für hohe Beanspruchung
 - 1,3 mm HMPE für geringe Beanspruchungen
 - Polyester
- Softschlingen in Übereinstimmung mit der EU-Maschinenrichtlinie (2006/42/EG)

WLL (t)	SF	MBL (t)	Kern-Ø (mm)	Min. Biege-Ø (mm)	Gewicht (kg/m)
10	7	70	34	47	1,5
50	7	350	75	105	4
100	7	700	106	166	7,5
200	7	1.400	150	255	13,5
300	7	2.100	184	319	19
400	7	2.800	212	395	25,5
500	7	3.500	237	441	32

*Detail B

*Detail C

Die Vorteile von Kunstfasern:

- Sicherer
- Glatter
- Präzise
- Strapazierfähig
- Leichter
- Reparierbar





Schlingen & Kantenschutz

Soft-Schlingen | Welcher Mantel ist der beste für Ihren Einsatz?

Der Mantel bzw. die Hülle von den Soft-Schlingen soll den Kern vor Beschädigung, Abrieb und Schmutz schützen.

Der Kern der Softslings besteht aus parallel gelegten Garnen. Der Hersteller hat einen einzigartigen Herstellungsprozess entwickelt, bei dem er die volle Kontrolle darüber hat, wie die HMPE-Garne in einem Bündel platziert werden. Auf diese Weise können sehr genau und präzise produziert sowie eine hohe Effizienz der Garne erzielt werden:

Längentoleranz:

- 0 bis 16 m EWL: +/- 10 mm
- 16 bis 37 m EWL: +/- 20 mm
- Ab 32 m EWL: +/- 1 % absolut und +/- 0,5 % relativ



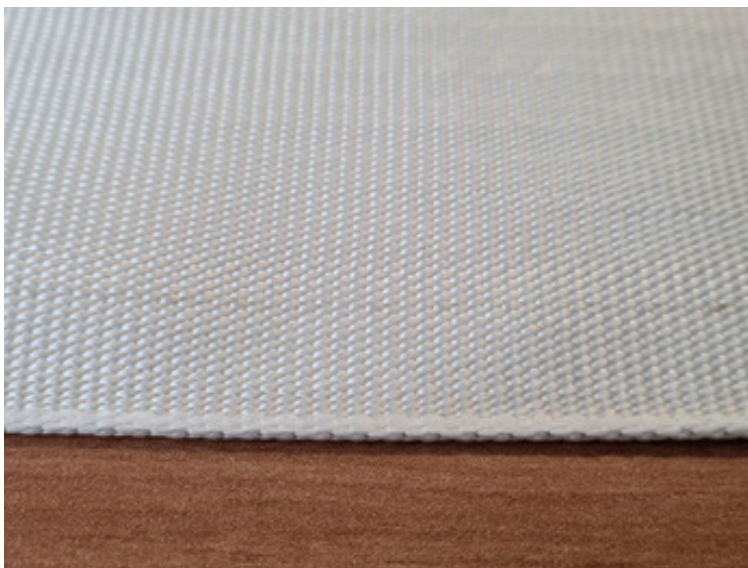
Um den wichtigsten Teil Ihrer Schlinge (Kern) zu schützen, können wir verschiedene Mantel-Optionen anbieten, da nicht jeder Einsatz oder jede Anwendung gleich ist.

Wenn Sie Fragen zur Auswahl der richtigen Option für Ihren Betrieb haben, zögern Sie bitte nicht, uns zu kontaktieren.

(Wichtiger Hinweis: Maße und Gewichte ohne Gewähr. Wir behalten uns das Recht vor, technische Details zu ändern.)

**Soft-Schlingen | Welcher Mantel ist der beste für Ihren Einsatz?****Option 1:****2,4mm dickes Heavy Duty HMPE**

Beste Schutz des Kerns, geeignet für Dauereinsatz und Offshore-Arbeitsumgebung, extrem abriebfest.

**Option 2:****1,3 mm dickes Medium Duty HMPE**

Mittlere Dicke und feinere Webarten, am besten für die Industrie oder den Fabrikgebrauch. Immer noch sehr gut geschützt, aber günstiger als das 2,4mm Cover, ein sehr flexibler Mantel. Eine gute Wahl für Anschlagmittel bis 100 t WLL.

**Option 3:****2,5 mm dickes Medium Duty Polyester (PES), beschichtet mit Polyurethan (PU)**

Immer noch ein sehr robustes Cover, aber verschleißempfindlicher als HMPE. Geeignet für vereinzelte Projekte für den normalen Gebrauch. In High-Visibility-NEON-Gelb für einen sicheren Betrieb.

Dieses Material ist schwerer als HMPE.

(Dieser Bezug kann mit Cordura verglichen werden, das eine Mantel -Alternative auf dem Schlingen-Markt ist.)