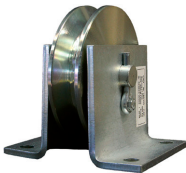


Bockrollen

Nr. 180 Bockrollen & Nr. 181 Seilrollen aus Stahl

Nr. 180 Bockrollen

aus gebogenem Stahlblech. Eingebaut sind die Seilrollen Nr. 181 aus Stahl mit wartungsfreien Kugellagern, Rille gedreht.  
Auch aus NIRO lieferbar.  
Alle Maße in mm.



Rollenaußen-Ø	85	125	180	240	300	360
Rillengrund-Ø	60	90	135	185	230	280
Art. Nr.	155.85-60	155.125-90	155.180-135	155.240-185	155.300-230	155.360-280
Rillenradius	3,2	4,8	7	9,5	12,5	15
Rillentiefe	12	17	22	27	35	40
Kranzbreite	21	30	38	50	60	70
Grundplattenbreite	86	127	162	216	252	294
Grundplattenlänge	80	110	170	210	270	320
Grundplattenstärke	5	6	10	15	15	20
Anschraubloch-Ø	9	13	17	21	25	32
Lochabstand in Achsrichtung	66	97	127	166	192	234
Lochabstand in Längsrichtung	60	80	130	160	210	260
Bauhöhe	102	134	185	247	307	370
Bauhöhe bis Mitte Achse	60	71	95	125	155	185
Seil-Ø max.	6	9	13	18	23	27
Tragfähigkeit in kg	500	1000	2000	4000	6400	10000
Gewicht in kg ca.	1,40	3,50	10,20	23,80	44,00	75,00

Nr. 181 Ersatzrollen zu Bockrollen Nr. 180

galvanisch verzinkt, Rille gedreht, mit abgedichteten Kugellagern, passend zu Bockrollen Nr. 180.  
Auch aus NIRO lieferbar.  
Alle Maße in mm.



Rollenaußen-Ø	85	125	180	240	300	360
Rillengrund-Ø	60	90	135	185	230	280
Art. Nr.	155.85-60-ER	155.125-90-ER	155.180-135-ER	155.240-185-ER	155.300-230-ER	155.360-280-ER
Rillenradius	3,2	4,8	7	9,5	12,5	15
Rillentiefe	12	17	22	27	35	40
Kranzbreite	21	30	38	50	60	70
Bohrung für Bolzen	12	20	25	35	45	60
Nabenlänge	17,5	30	33	45	54	67
Naben-Ø	40	65	75	110	130	170
Seil-Ø max.	6	9	13	18	23	27
Kugellager-Typ	6001-2RS	6204-2RS	6205-2RS	6307-2RS	6309-2RS	6312-2RS
Tragfähigkeit in kg	500	1000	2000	4000	6400	10000
Gewicht in kg ca.	0,70	1,90	5,40	12,80	24,00	40,00

(Wichtiger Hinweis: Maß- und Gewichtsangaben annähernd. Änderungen vorbehalten.)